

適した食事量のアドバイス

食べる量が減ってきて心配な方、減量が必要だけれどうまくいかない方へ、適した食事の量や食品の選び方、食べ方などをご提案いたします。

むせる方、飲み込みにくい方へのアドバイス

ミキサー食やゼリー食などの作り方、とろみの付け方、飲み込みやすい食品の選び方などをご提案いたします。

惣菜や宅配食の選び方

栄養バランスの良い惣菜の選び方や宅配食サービス利用のご提案など、食に関する情報提供をいたします。

退院した後の食事の作り方

手術や退院の後、療養中のお食事に配慮が必要な方へ、食品や症状に適した調理方法などを、ご提案いたします。

食事管理の方法

糖尿病・腎臓病などで食事療法が必要な方へ、食事をお楽しみいただけるよう、嗜好やライフスタイルに合わせた食事のとり方をアドバイスいたします。

ご年齢に合わせた食形態

状態や疾病、年齢に応じた食事や栄養療法を実践いたします。食べられない・小食などのお悩みに対して、固さや量の進め方などをご提案いたします。

ほうもんえいようしょくじしどう

訪問栄養食事指導

ではこのようなことができます

お近くのクリニックまで
お気軽にご相談ください



赤羽在宅クリニック

住所 東京都北区赤羽2-69-6
ベティ・ロロマ1F101号
診療時間 月曜-金曜 9時-17時
TEL 050-3823-2316
E-mail info@tokiwagroup.jp

大宮在宅クリニック

住所 埼玉県さいたま市大宮区大門町3-64
プロスパー大宮ビル3F
診療時間 月曜-金曜 9時-18時
TEL 050-3823-2319
E-mail omiya.info@tokiwagroup.jp

練馬在宅クリニック

住所 東京都練馬区中村北1-5-9
第二永崎ビル1F
診療時間 月曜-金曜 9時-17時
TEL 050-3823-2317
E-mail nerima-info@tokiwagroup.jp

ときわ在宅クリニック墨田

住所 東京都墨田区江東橋4-5-10
デュオリスタ錦糸町1F
診療時間 月曜-金曜 9時-17時
TEL 050-3823-2318
E-mail sumida-info@tokiwagroup.jp

サルスクリニック武蔵境

住所 東京都武蔵野市境1-15-5
グランシャルール武蔵境3F
診療時間 月曜-金曜 9時-17時
TEL 050-3851-0506
E-mail salus-ms-zaitaku@tokiwagroup.jp



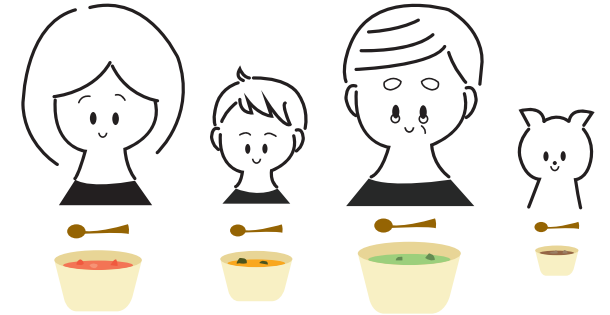
ときわの

管理栄養士による

訪問栄養 食事指導

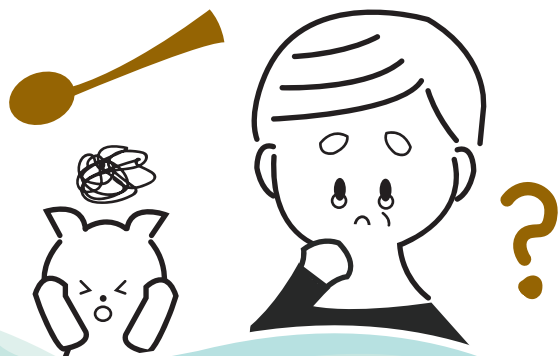
ほうもんえいようしょくじしどう

ご案内



在宅訪問栄養食事指導とは？

通院が困難な方のご自宅に**管理栄養士**が訪問いたします。食生活や栄養に関する疑問やお困りのことについてお話をうかがい、おひとりおひとりの希望に沿った在宅療養中の食生活が送れるよう、支援いたします。



こんなとき、どうしたら？

- 退院後の食事をどうしたらいいのかわからない
- 食欲がなく、食事量が減ってきている
- 栄養が足りているか、偏っていないか心配…
- 食べたり飲んだりするとムせてしまう
- 最近、急にやせてきた
- 食事管理がうまくいかない
簡単に食べやすい食事の工夫を
教えてほしい

ご利用の流れ

医師の指示

まずは医師やスタッフ、ケアマネージャーにご相談ください。

日程の調整

管理栄養士がお電話し、訪問の日程を調整します。

初回訪問

栄養状態、食事や生活の状況を確認し、栄養ケア計画や食事プランを立てます。介護保険の場合、初回は担当ケアマネージャーと一緒に伺います。

継続訪問

定期的に訪問し、栄養状態や食事状況を評価します。多職種とも連携を図ります。

完了

対象となる方

① ② ③ の条件を満たしている方

① 訪問診療を受けている方

当院以外の訪問診療をご利用中の方でも主治医より訪問栄養指導指示書が出ればご利用いただけます。

② 介護保険の要支援、要介護認定を受けている方、もしくは医療保険を利用している方

③ 治療のために、特別な食事管理を必要とする方

訪問について

曜日 月曜日～金曜日

土日祝についてはご相談ください。

時間 9:00～17:00(受付時間も同じ)

約30分～1時間程度

上記の時間帯以外はお相談ください。

回数 1ヶ月に2回まで

料金について

医療保険、介護保険ともに、**1割負担**の方は、**1回あたり500円程度**です。

介護保険をご利用の方は、そちらが優先されます。

保険の種類や公費負担、ご利用人数により料金が異なります。詳細につきましては、お問い合わせください。

※調理を実施する場合、食材にかかる費用は自己負担になります。

※訪問に係る交通費は一切いただきません。

