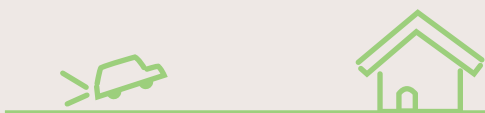


ときわの

訪問リハビリテーションは、

- 小児・難病への経験が豊富
- 医師や看護師との連携がスムーズ
- たのしく続けられるリハビリを提供
- ご本人に限らず、ご家族や支える方もサポート
- 訪問看護の介入が難しい場合もご相談を



ときわの理学療法士に  
ご相談を!

### 赤羽在宅クリニック

住所 東京都北区赤羽2-69-6  
ベティ・ロロマ1F101号  
診療時間 月曜-金曜 9時-17時  
TEL 050-3823-2316  
E-mail info@tokiwagroup.jp

### 大宮在宅クリニック

住所 埼玉県さいたま市大宮区大門町3-64  
プロスパー大宮ビル3F  
診療時間 月曜-金曜 9時-18時  
TEL 050-3823-2319  
E-mail omiya.info@tokiwagroup.jp

### 練馬在宅クリニック

住所 東京都練馬区中村北1-5-9  
第二永崎ビル1F  
診療時間 月曜-金曜 9時-17時  
TEL 050-3823-2317  
E-mail nerima-info@tokiwagroup.jp

### ときわ在宅クリニック墨田

住所 東京都墨田区江東橋4-5-10  
デュオリスタ錦糸町1F  
診療時間 月曜-金曜 9時-17時  
TEL 050-3823-2318  
E-mail sumida-info@tokiwagroup.jp

人に寄り添い、未来に挑む。



医療法人社団ときわ



ときわの

理学療法士による

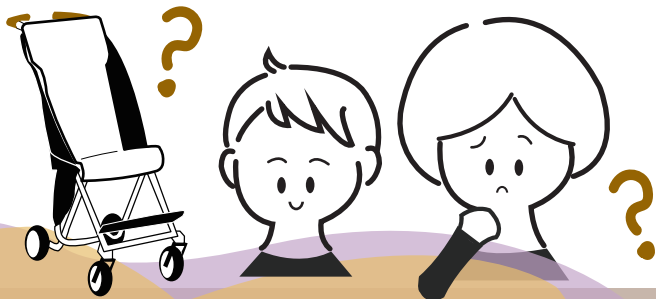
訪問  
リハビリ  
テーション

ご案内



訪問リハビリテーションとは？

医師の指示に基づき **理学療法士** がご自宅や高齢者がお住まいの施設等を訪問、身体評価を行い必要なリハビリテーションを実施します。  
対象は0歳～ご高齢の方まで幅広く対応、必要に応じてご家族へ介助方法指導や福祉用具の導入についての助言を行います。



## こんなとき、どうしたら？

### 自宅でリハビリがしたい…！

#### 小児の場合

- 発達をみてほしい
- 補装具について知りたい

#### 成人や高齢者の場合

- 高校を卒業した重症心身障害の方
- 転倒やつまづきの頻度が増えてきた
- トイレやお風呂など日常生活が不安
- 手足が動かしにくい
- 退院後、一人で買い物に行けるか不安
- ベッドやトイレの介助の仕方がわからない
- 食事の時に飲み込みづらい
- 車いすや歩行器について相談したい
- 手すりをどこにつけたらいいかわからない
- 終末期を穏やかに過ごしたい

#### 発達支援

お子さんの状況に合わせた発達支援を行います。寝返りやお座り練習、寝たきりのお子さんの呼吸リハビリなど。必要に応じて補装具(バギーやイス、足や身体の装具など)作製も行います。

#### 成人や高齢者の身体機能維持・改善

快適に過ごせるよう身体機能維持、ご自宅での生活に適應できるよう機能改善を行います。

#### 日常の健康管理と助言

訪問時の状態変化を主治医に報告し連携します。実際の生活環境を確認し生活に必要な動作練習や助言を行います。

#### ご家族や介護者のサポート

負担軽減のための助言、提案を行います。

#### 福祉用具の提案

環境調整に必要な福祉用具を検討、提案します。(お子さんの成長に合わせた車いすや補装具、高齢者のご自宅の手すり設置など)

#### がん・非がん終末期の対応

安楽に過ごせるよう最期までサポートいたします。

## ご利用の流れ

### 医師の指示

かかりつけ医やケアマネージャーにご相談ください。医師による訪問リハビリテーションの指示が必要です。

### 日程の調整

理学療法士からご連絡し初回訪問の日程調整を行います。

### 訪問開始

理学療法士が訪問し、生活状況の確認と身体評価、お困りごとを伺い今後のプランを立てます。定期的に訪問しリハビリテーションを行い、身体状況に応じたサポートをします。

## 対象となる方

### ● 当院の訪問診療を受けている方

他院で診療を受けている方で、主治医が必要と判断した場合も対象となります。

### ● 介護保険の要支援、要介護認定を受けている方

## 訪問について

曜日 月曜日～金曜日

土日祝についてはご相談ください。

時間 9:00～18:00

回数 週1回～月1回まで必要に応じて頻度を決定します。